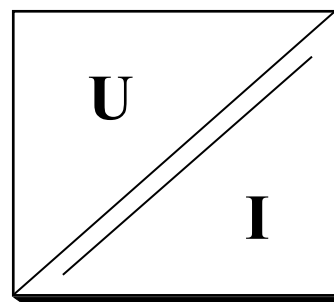


PRZETWORNIK POMIAROWY T967s

- $U_{WE} / 4 \div 20 \text{ mA}$
- klasa dokładności 0.1
- izolacja 2 kV
- zasilanie z wyjściowej pętli prądowej
- obudowa nalistwowa 6.2mm



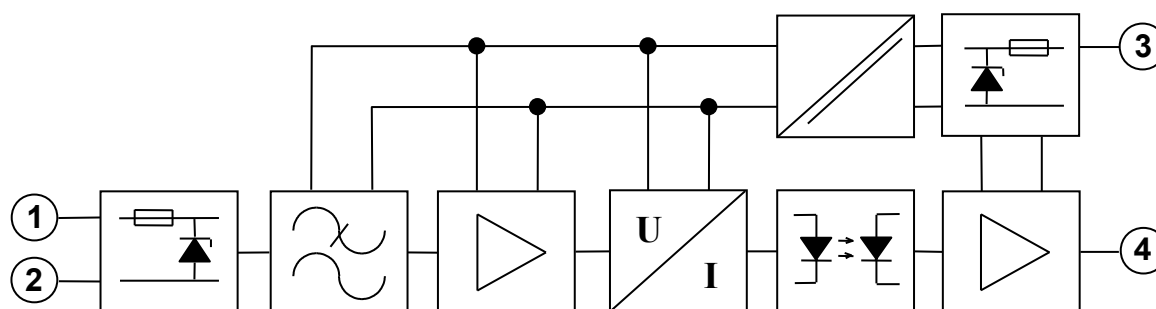
Przetwornik jest przeznaczony do ciągłego odwzorowywania napięcia wejściowego na znormalizowany sygnał prądowy 4÷20mA, z błędem przetwarzania, w zależności od wersji wykonania, nie większym niż 0.1%. Napięcie probiercze izolacji galwanicznej przekracza 2kV. Przetwornik jest zasilany z wyjściowej pętli prądowej wymuszając przepływ prądu proporcjonalny do sygnału wejściowego.

Przetwornik T967s jest przeznaczony do pracy w układach automatyki, w których niezbędne jest oddzielenie galwaniczne obwodów wejściowych od obwodów wyjściowych, charakteryzuje się dużą rezystancją wejściową, małym poborem energii i wysoką niezawodnością. Standardowe zakresy napięcia wejściowego to: $\pm 100\text{mV}$, $\pm 1\text{V}$, $\pm 10\text{V}$, $0 \div 1\text{V}$, $0 \div 10\text{V}$, ale możliwe jest wykonanie przetworników o dowolnym zakresie napięć wejściowych z przedziału od $\pm 100\text{mV}$ do $\pm 500\text{V}$ - w tym także z zakresami niesymetrycznymi (np. -1V do 7V).

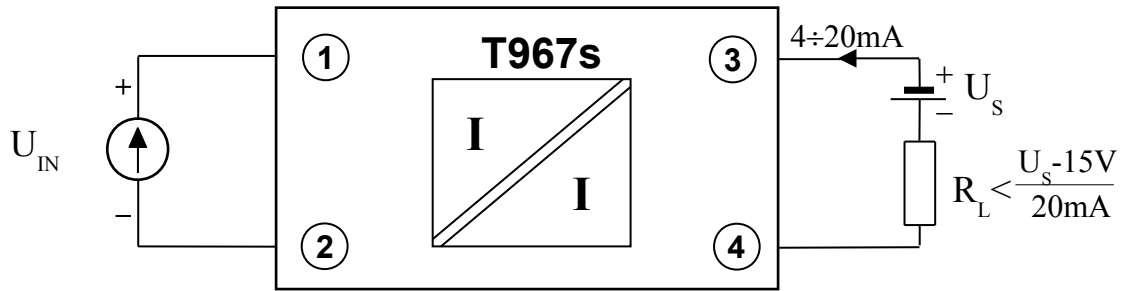
Estetyczna obudowa z samogasnącego sztucznego tworzywa jest przystosowana do mocowania na standardowych szynach o szerokości 35mm.

Zaletą przetwornika jest istnienie zabezpieczeń chroniących go przed przypadkowym uszkodzeniem podczas instalacji, jak też przed skutkami niewłaściwej pracy innych elementów systemu podczas eksploatacji. Wejście modułu jest zabezpieczone przed przekroczeniem nominalnego zakresu sygnałów wejściowych.

Poniżej przedstawiono schemat blokowy przetwornika. Sygnał wejściowy podłączony do zacisków 1 i 2, po przejściu przez układ zabezpieczeń, jest odpowiednio kształtowany i przetwarzany na prąd. Za elementem optoelektronicznym sygnał jest wzmacniany do poziomu prądu wyjściowego. Wyjściowy układ zabezpieczeń chroni moduł przed przekroczeniem maksymalnego napięcia zasilania, przed podłączeniem tego napięcia do wyjścia, oraz przed zmianą polaryzacji zasilania. Prąd wyjściowy jest ograniczany wewnętrznie do ok. 25 mA. Część wejściowa przetwornika jest zasilana poprzez przetwornicę prądu stałego.



Sposób podłączenia przetwornika :



Dane techniczne:

Wejście:	napięcie wejściowe rezystancja wejściowa (1÷10 MΩ)	podane na obudowie podana na obudowie
Wyjście:	prąd wyjściowy spadek napięcia na wyjściu	4÷20 mA 15÷36 V
Klasa dokładności:		0.1
Napięcie probiercze izolacji:		2 kV

Ogólne parametry techniczne:

pasmo przenoszenia	4 Hz
zawartość szumów	< 10 μA
nieliniowość przetwarzania	< 0.05 %
współczynnik temperaturowy	0.01 %/°C
czas nagrzewania	15 min
zakres temperatur pracy	0÷50 °C
zakres temperatur przechowywania	-40÷80 °C
wilgotność względna otoczenia	30÷70 %
ciśnienie atmosferyczne	1000±200 hPa
zewnętrzne pole magnetyczne	0÷400 A/m
pozycja pracy	dowolna
zapylenie	nieznaczące
wymiary obudowy	6.2×80×80 mm ³
stopień ochrony	IP 40

Maksymalne wartości parametrów:

napięcie wejściowe	240 Vrms
prąd wyjściowy (ograniczenie wewnętrzne)	25 mA
napięcie na zaciskach zasilania	100 V



CCIBA Sp. j. J. Wnuk

54-616 Wrocław, ul. Tarnopolska 10, www.cciba.pl

KRS 0000296549 REGON 006037493 NIP 894-00-49-874