

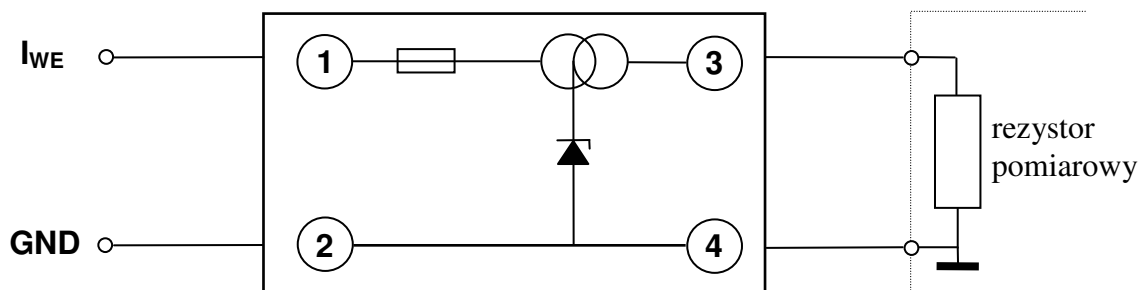
## OGRANICZNIK T600

- ograniczenie prądu do 25mA
- spadek napięcia 2÷24V
- obudowa o szer. 10mm

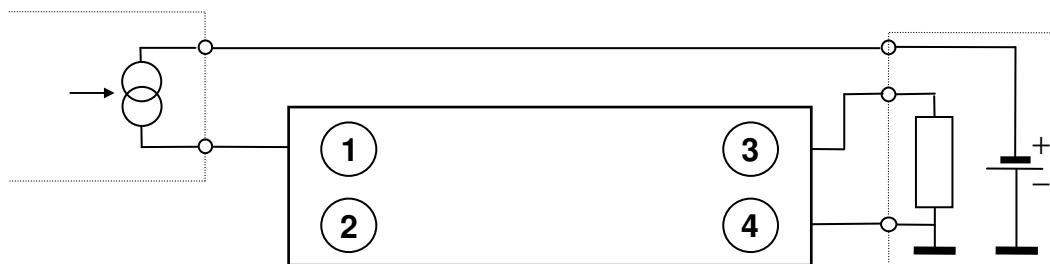
Moduł T600 przeznaczony jest do ochrony wejść prądowych elementów automatyki przemysłowej o zakresach: 0÷20mA, lub 4÷20mA. Podstawowym blokiem modułu T600 jest ogranicznik prądu łączony szeregowo z chronionym wejściem. Ograniczenie jest ustawiane fabrycznie na 25 mA (możliwy jest wybór innej wartości w granicach 10÷40mA). Dodatkowo, chronione wejście jest zabezpieczone przed zmianą kierunku przepływu prądu, oraz przed przepięciami mogącymi wystąpić na przewodach sygnałowych. Jeśli napięcie na zaciskach wejściowych przekroczy 100V, wejście zostanie trwale odłączone.

Estetyczna, niewielka obudowa produkcji WAGO o szerokości 10mm jest wyposażona w złącze bagnetowe pozwalające na łatwe połączenie z montowanymi na listwach zaciskami tego samego producenta (numer katalogowy: 280-618).

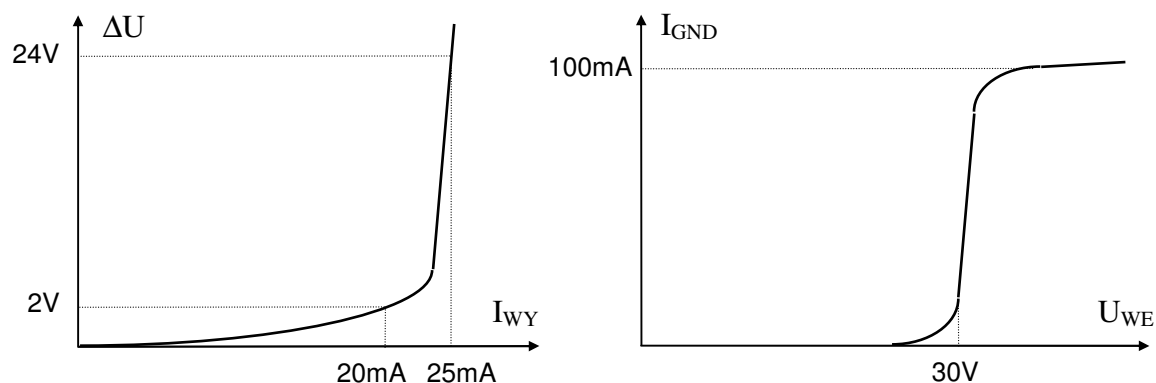
Poniżej przedstawiono sposób podłączenia modułu.



Jeśli źródłem sygnału jest przetwornik dwuprzewodowy zasilany z pętli 4÷20mA, to połączenia należy poprowadzić według poniższego rysunku.



Poniżej zestawiono charakterystyki spadku napięcia pomiędzy zaciskami **1** i **3** w zależności od prądu wyjściowego, oraz prądu płynącego do masy zależnego od napięcia wejściowego.



### Parametry techniczne:

ograniczenie prądu ( $\Delta U=24V$ )	25 mA ( $\pm 0.5$ mA)
spadek napięcia ( $I_{WY}=20mA$ )	< 2 V
prąd upływu do masy ( $I_{WY}\leq 20mA$ )	< 2 $\mu A$
współczynnik temperaturowy ogr. prądu	0.02 %/°C
maksymalne napięcie wejściowe (nie powodujące trwałego odłączenia)	100 V
ograniczenie prądu płynącego linią masy przy odwrotnym kierunku przepływu prądu, lub napięciu wejściowym > 30V	100 mA
zakres temperatur pracy	-20÷50 °C
zakres temperatur przechowywania	-40÷80 °C
wilgotność względna otoczenia	30÷70 %
ciśnienie atmosferyczne	1000 $\pm$ 200 hPa
zewnętrzne pole magnetyczne	0÷400 A/m
pozycja pracy	dowolna
zapylenie	nieznaczne
wymiary obudowy	50×72×10 mm
wysokość obudowy ze złączem	82.5 mm
stopień ochrony obudowy	IP 40



CCIBA Sp. j. J. Wnuk

54-616 Wrocław, ul. Tarnopolska 10, [www.cciba.pl](http://www.cciba.pl)

KRS 0000296549 REGON 006037493 NIP 894-00-49-874